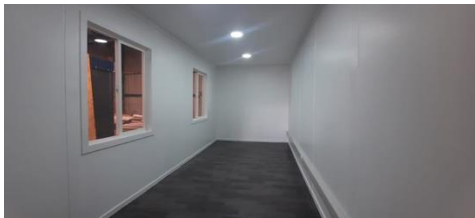


# SALA DE VENTA 2,5X6



SOLUCIONES  
DE ORDEN Y  
ESPACIO



## ESPECIFICACIONES TÉCNICAS

### ASPECTOS GENERALES

Estructura Piso	Perimetral 100x100x2, Transversales Perfil Cerrado 80x40x2, antioxidante en 2 manos en todas las piezas metálicas
Piso	Terciado Estructural 18mm, Linóleo Caleo gris
Tabique Muros	Panel Sip Osb/EPS 70/Osb ancho total 10cm
Aislación Muros	Panel Sip Smat/EPS 70/Osb
Forro interior Muros	Volcanita 8mm
Forro Exterior Muros	Smart Panel
Techumbre Exterior	Cubierta membrana de PVC OM 10.000 Termofusionada
Techumbre Aislación	Lana mineral 80mm
Cielo Interior	Placa Volcanita 8mm
Estructura Techo	Perfil metacón 60x38x15x0,85 cercha panel sip con perfilería metalcon canal 92x25x0,85

### SISTEMA ELÉCTRICO GENERAL

Cableado Circuito Enchufes	Cable eléctrico libre de Halógeno 2,5mm
Cableado Circuito A/C (*)	Cable electrico libre de Halógeno 2.5mm
Cableado Circuito Luminarias	Cable eléctrico libre de Halógeno 1,5mm
Canalización General	Corrugado 20mm libre de Halógeno e Ignífugo
Artefactos Eléctricos	Enchufes simples 16Amp Interruptor 9/12 Marca Btchino Línea Lúsica Blanca o Similar
Luminarias	Plafón LED 18W embutido luz blanca
Tablero TDA	Tablero sobrepuesto 12 puestos General-Diferencial-Circuito-Luminarias-Fuerza-Enchufes
Canalización interior	Corrugado conduit 20mm

### TERMINACIONES GENERALES

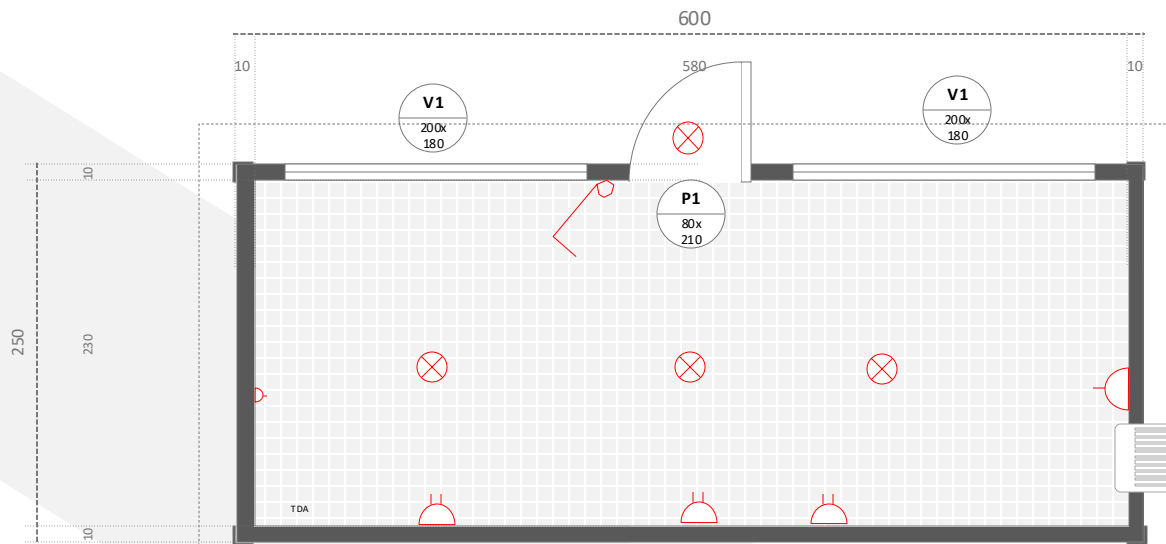
Pintura Exterior	Oleo Gris Grafito Cenefa Perimetral Azul Pacífico
Pintura Interior	Latex Beige Tecnobox
Retorno Retenedor de Derrame	Si 5cm

### ASPECTOS ESPECÍFICOS

Nº Enchufes Dobles 10Amp	3
Nº Enchufes Simples 16Amp	1
Nº Luminarias LED 18w embutida	3
Dimensiones y Nº Puertas	80x200/1 Exterior
Dimensiones y Nº Ventans	200x180/2
Aire Acondicionado 9000 btu Ventana (OPCIONAL)	1
Dimensiones	Ancho 250 x Largo 600 x Alto 276 cm

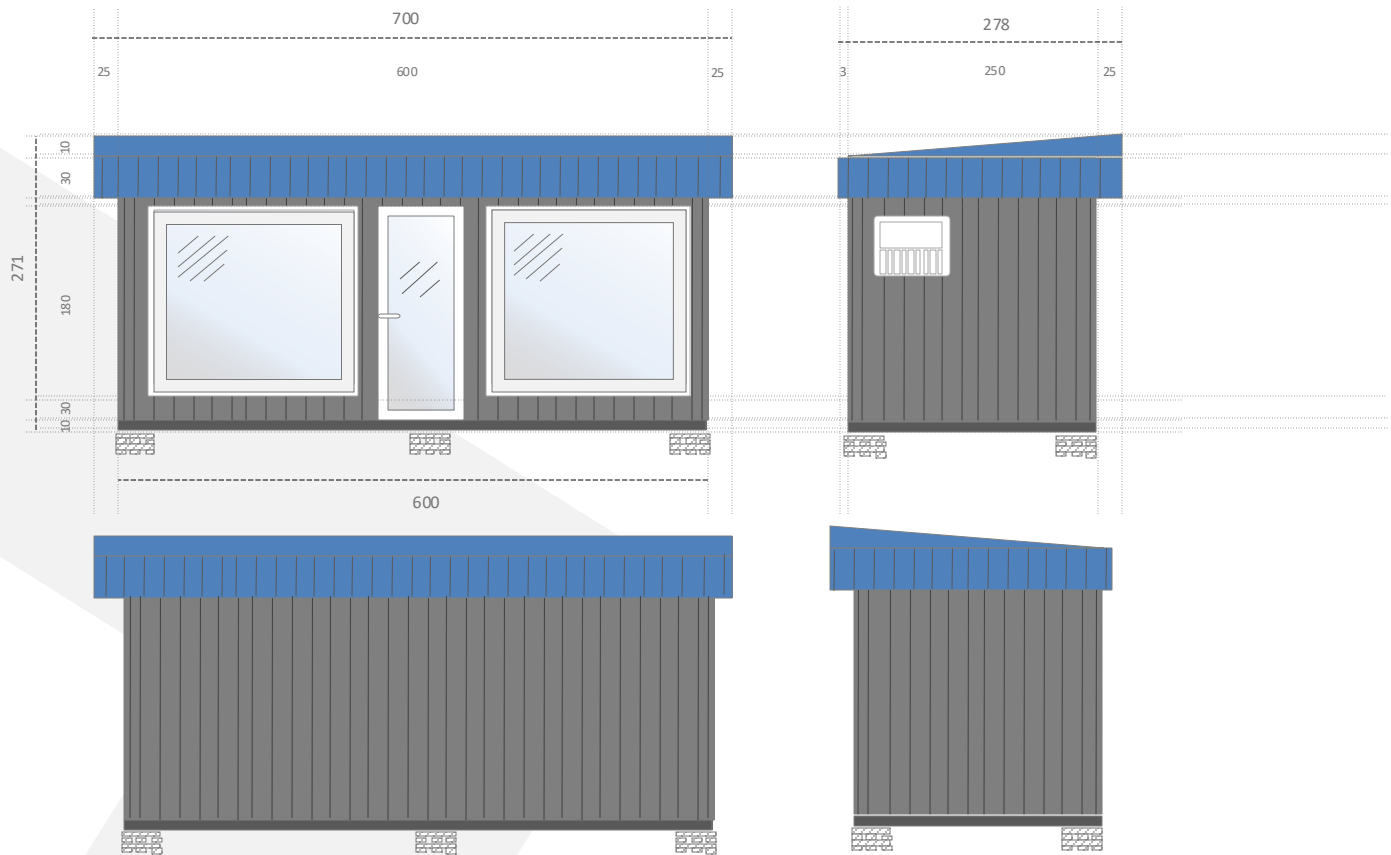
### ARTEFACTOS DE BAÑO

Nº WC (Fanaloza Caburgua)	-
Nº Lavamanos con monomando	-
Nº Duchas con barra/cortina plástica/monomando	-
Nº Urinarios/Llave angular manual	-
Nº Extractor 4" (Forceman)	-
Termo Eléctrico 120 lts (Anwo)	-
Lockers 3 cuerpos 3 puertas	-
Radiador Calefactor	-



**tecnobox**  
SOLUCIONES MODULARES

CARACTERISTICAS GENERALES				CARACTERISTICAS DEL PROYECTO	
DIMENSIONES	Nº MODULOS	AREA DE MODULOS	AREA TOTALES	DESTINO	MODULO SALA DE VENTA
2,5 ancho x 6 largo x 2.7 alto	1	15m <sup>2</sup>	15 M <sup>2</sup>	PROPUESTA	
<b>TOTAL EDIFICIO</b>			<b>15 M<sup>2</sup></b>	TIPO DE MODULOS	PANELES SIP



**tecnobox**  
SOLUCIONES MODULARES

CARACTERISTICAS GENERALES				CARACTERISTICAS DEL PROYECTO	
DIMENSIONES	Nº MODULOS	AREA DE MODULOS	AREA TOTALES	DESTINO	MODULO SALA DE VENTA
2,5 ancho x 6 largo x 2.7 alto	1	15m2	15 M2	PROPUESTA	
<b>TOTAL EDIFICIO</b>			<b>15 M2</b>	TIPO DE MODULOS	PANELES SIP